

*ISCRIZIONI
NELLE SCUOLE SUPERIORI DI 2°
GRADO
DEL CIRCONDARIO IMOLESE
A.S. 2019/2020*



Distretto per l'Istruzione C.I.S.S.T. via Boccaccio n.27 Imola (BO)
Coordinatore Dr.ssa Borzatta Daniela tel. 0542.603244 fax 0542.34895
E-mail: cisst@nuovocircondarioimolese.it

Iscritti a.s. 2019/2020 divisi per aree formative negli IIS del Circondario imolese e confronto con a.s. 2018/2019

Aree formative	2019/2020		2018/2019		confronto	
	n. iscritti	%	n. iscritti	%	v.a.	%
Area liceale	461	35,65%	465	36,85%	-4	-0,31%
Area tecnica	588	45,48%	522	41,36%	66	5,10%
Area professionale	244	18,87%	275	21,79%	-31	-2,40%
Totale	1.293		1.262		31	2,40%

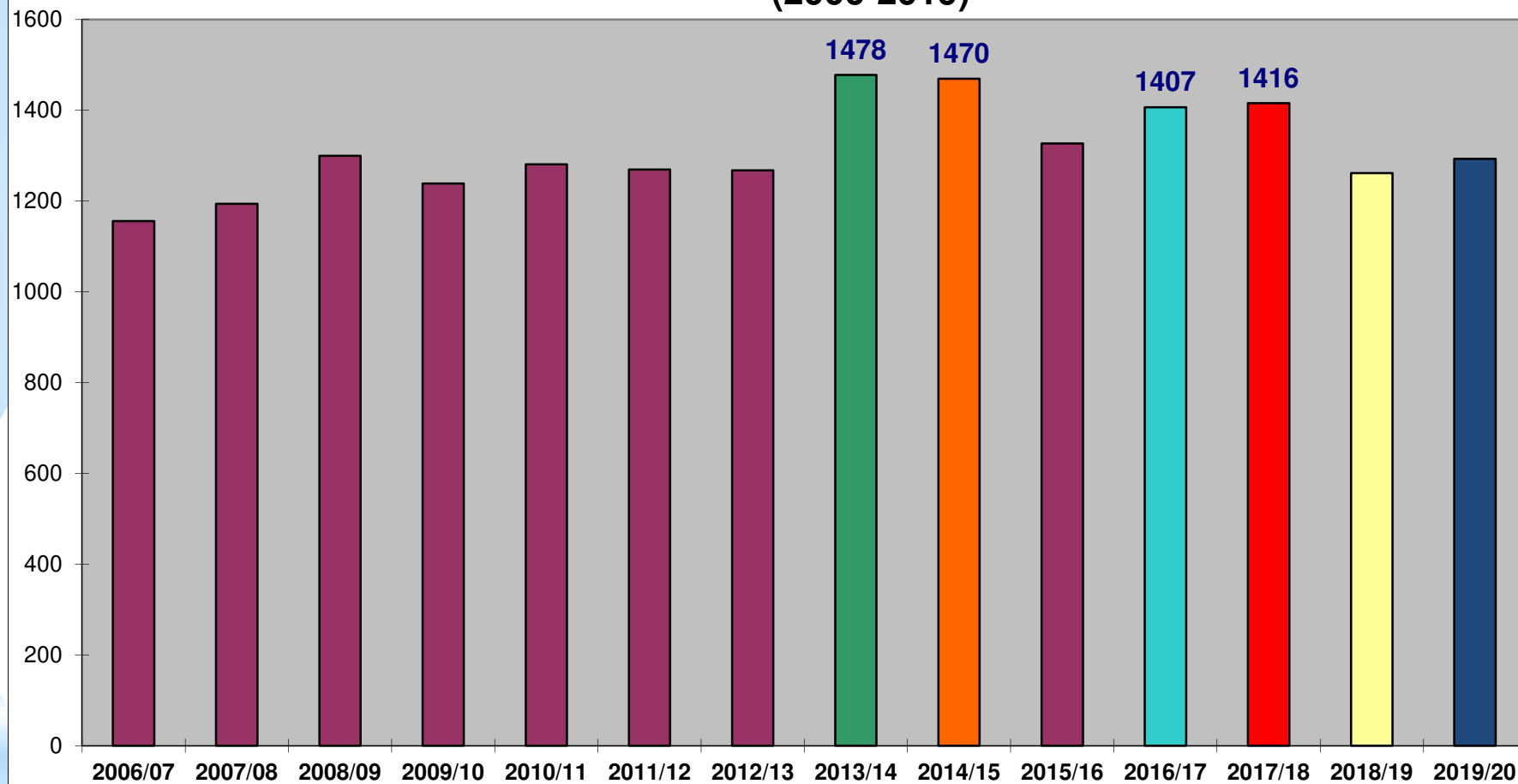
Ciss/t via Boccaccio n.27 Imola (BO)
 tel. 0542.603244 fax 0542.34895
 E-mail: cisst@nuovocircondarioimolese.it

Iscritti a.s. 2019/2020: mobilità nelle scuole del Circondario e province limitrofe (confronto con a.s. 2018/2019)

Mobilità degli studenti scuole medie anno 2019/20		DESTINAZIONE			Mobilità degli studenti scuole medie anno 2018/19		DESTINAZIONE		
		Negli IIS Circ.	In uscita dal Circ.				Negli IIS Circ.	In uscita dal Circ.	
			IIS Prov. Bologna	IIS Prov. Ravenna e Forlì-Cesena				IIS Prov. Bologna	IIS Prov. Ravenna e Forlì-Cesena
PROVENIENZA	Dalle scuole medie Circ.	1.054	92	82	PROVENIENZA	Dalle scuole medie Circ.	982	134	89
	Dalle scuole medie extra-Circ.	239	\	\		Dalle scuole medie extra-Circ.	280	\	\
Totale		1467			Totale		1485		

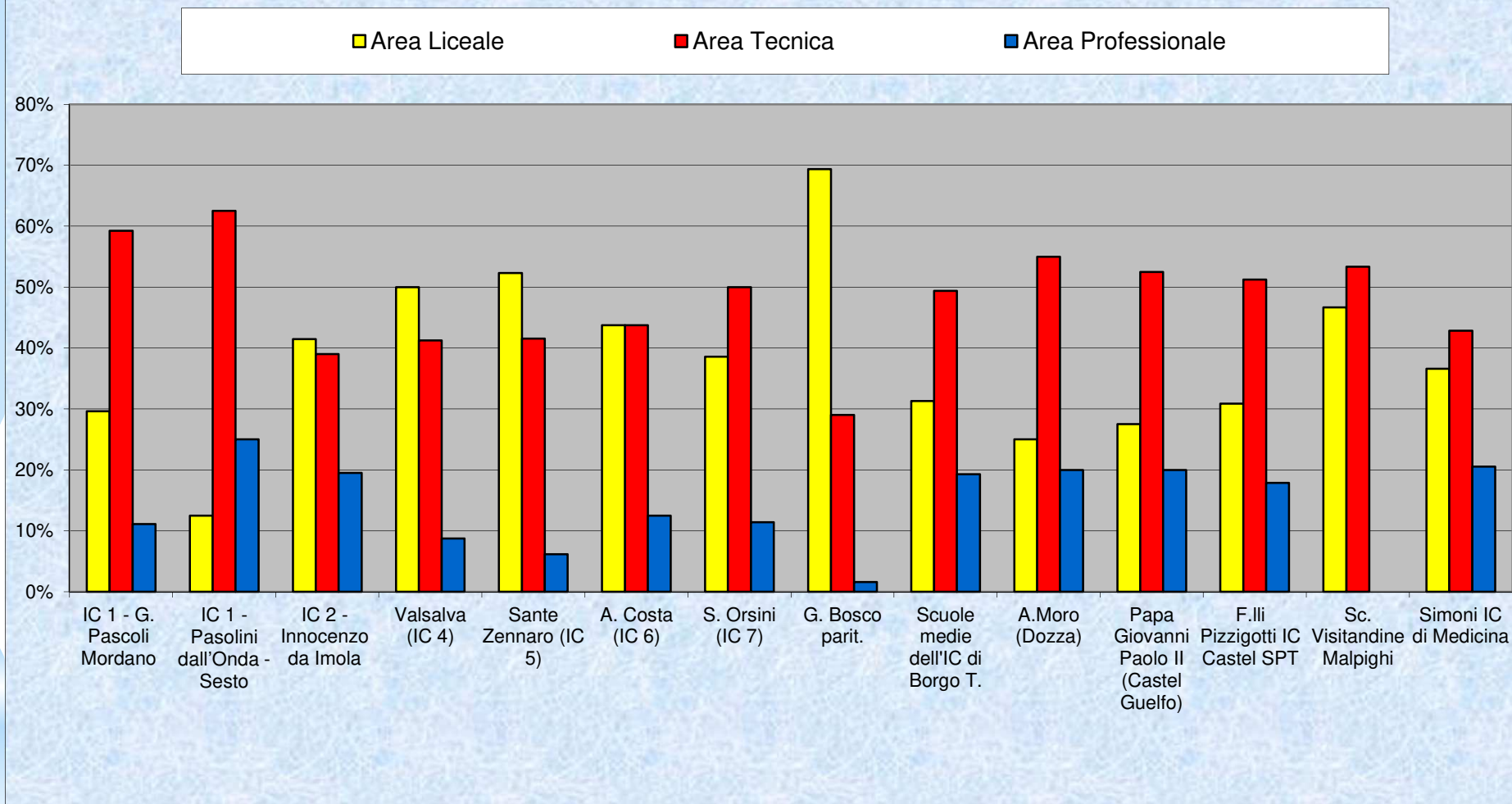
Ciss/t via Boccaccio n.27 Imola (BO)
 tel. 0542.603244 fax 0542.34895
 E-mail: cisst@nuovocircondarioimolese.it

TOTALE NUOVI ISCRITTI ALLE CLASSI 1° DEGLI IIS CIRCONDARIO (2006-2019)



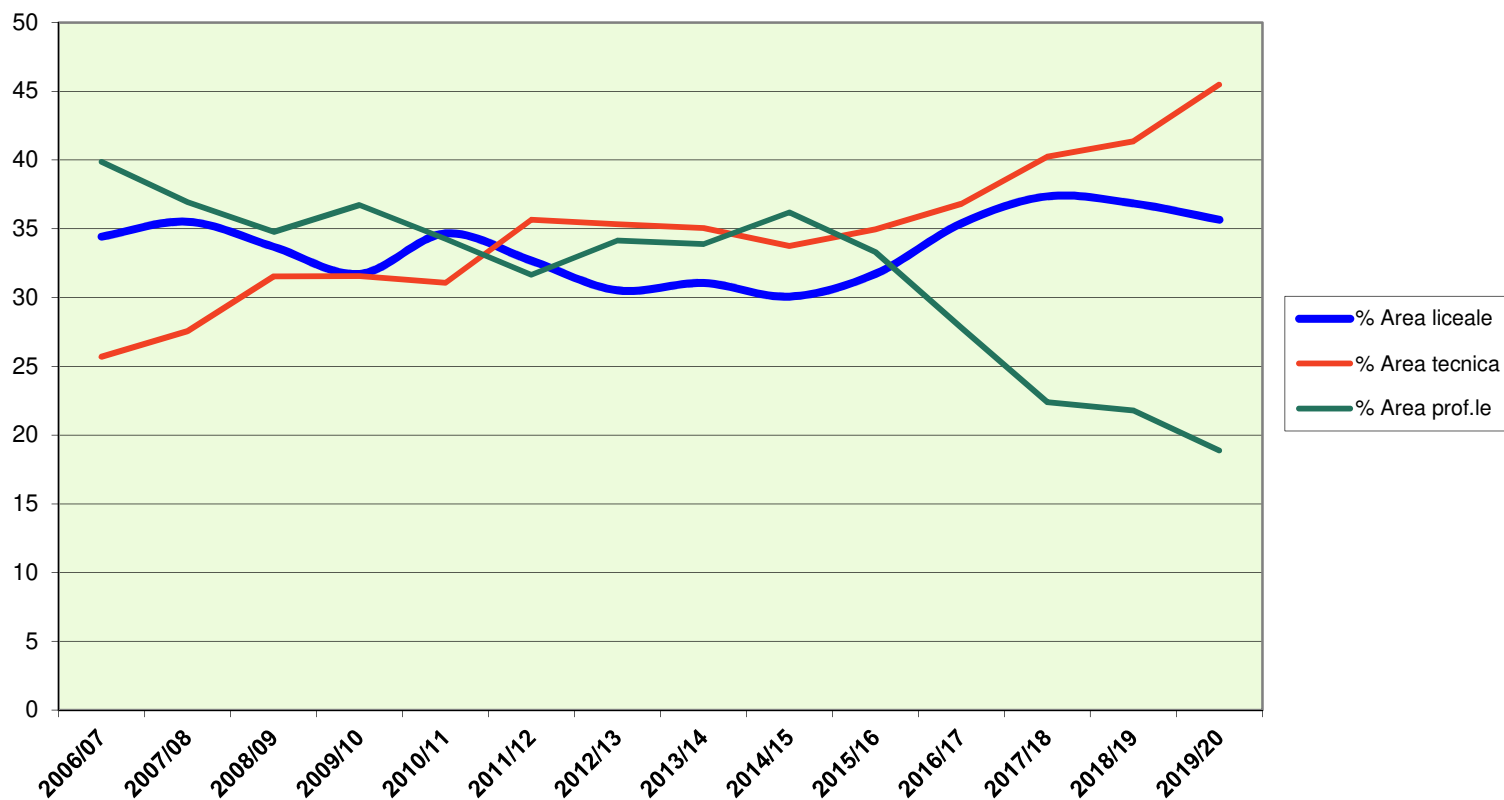
Ciss/t via Boccaccio n.27 Imola (BO)
tel. 0542.603244 fax 0542.34895
E-mail: cisst@nuovocircondarioimolese.it

Distribuzione studenti scuole medie del Circondario imolese nelle diverse aree a.s.2019-20



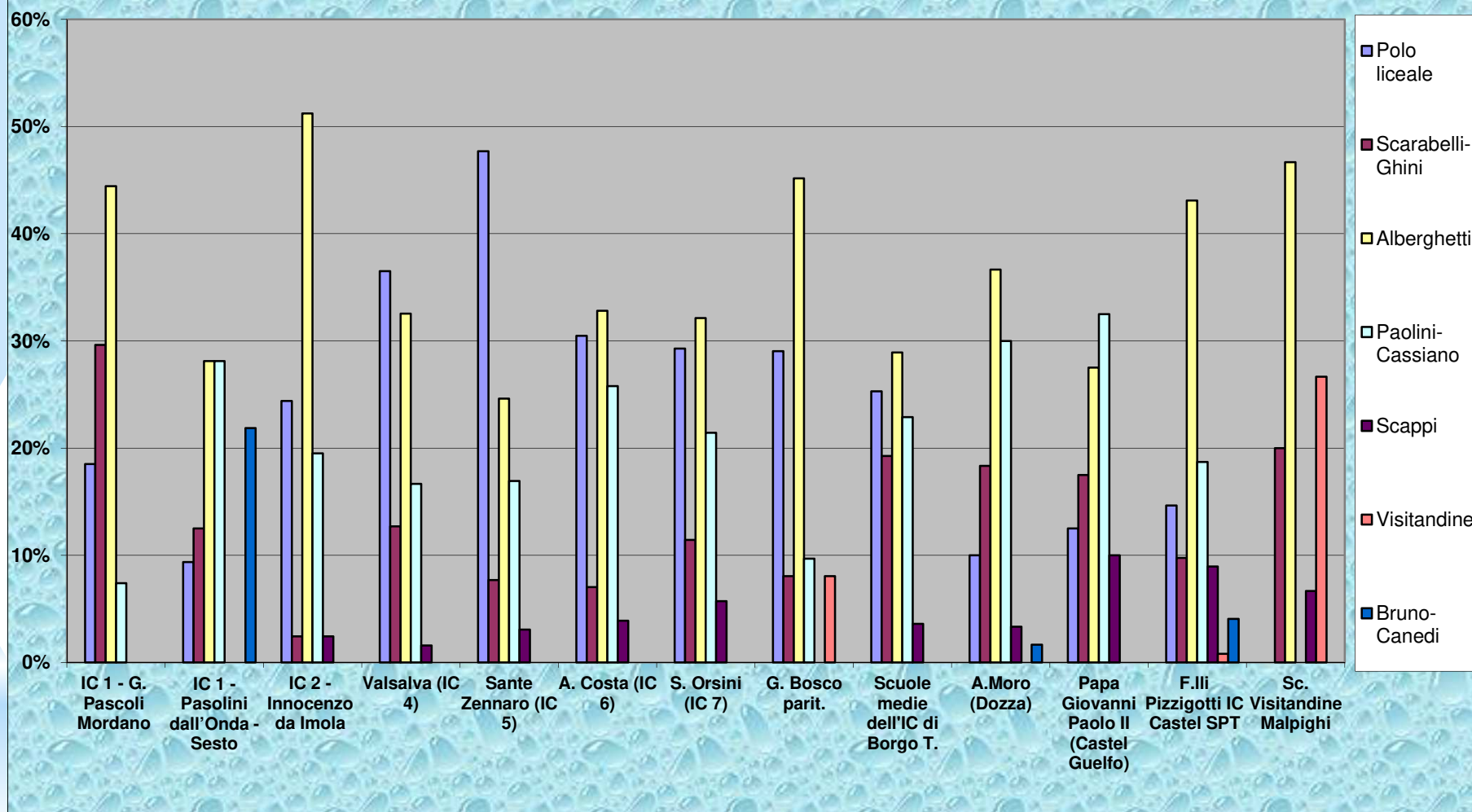
Ciss/t via Boccaccio n.27 Imola (BO)
 tel. 0542.603244 fax 0542.34895
 E-mail: cisst@nuovocircondarioimolese.it

ANDAMENTO GENERALE DELLE AREE FORMATIVE NEGLI ULTIMI 14 ANNI



Ciss/t via Boccaccio n.27 Imola (BO)
tel. 0542.603244 fax 0542.34895
E-mail: cisst@nuovocircondarioimolese.it

Distribuzione studenti scuole medie Circondario imolese negli IIS a.s. 2019-20

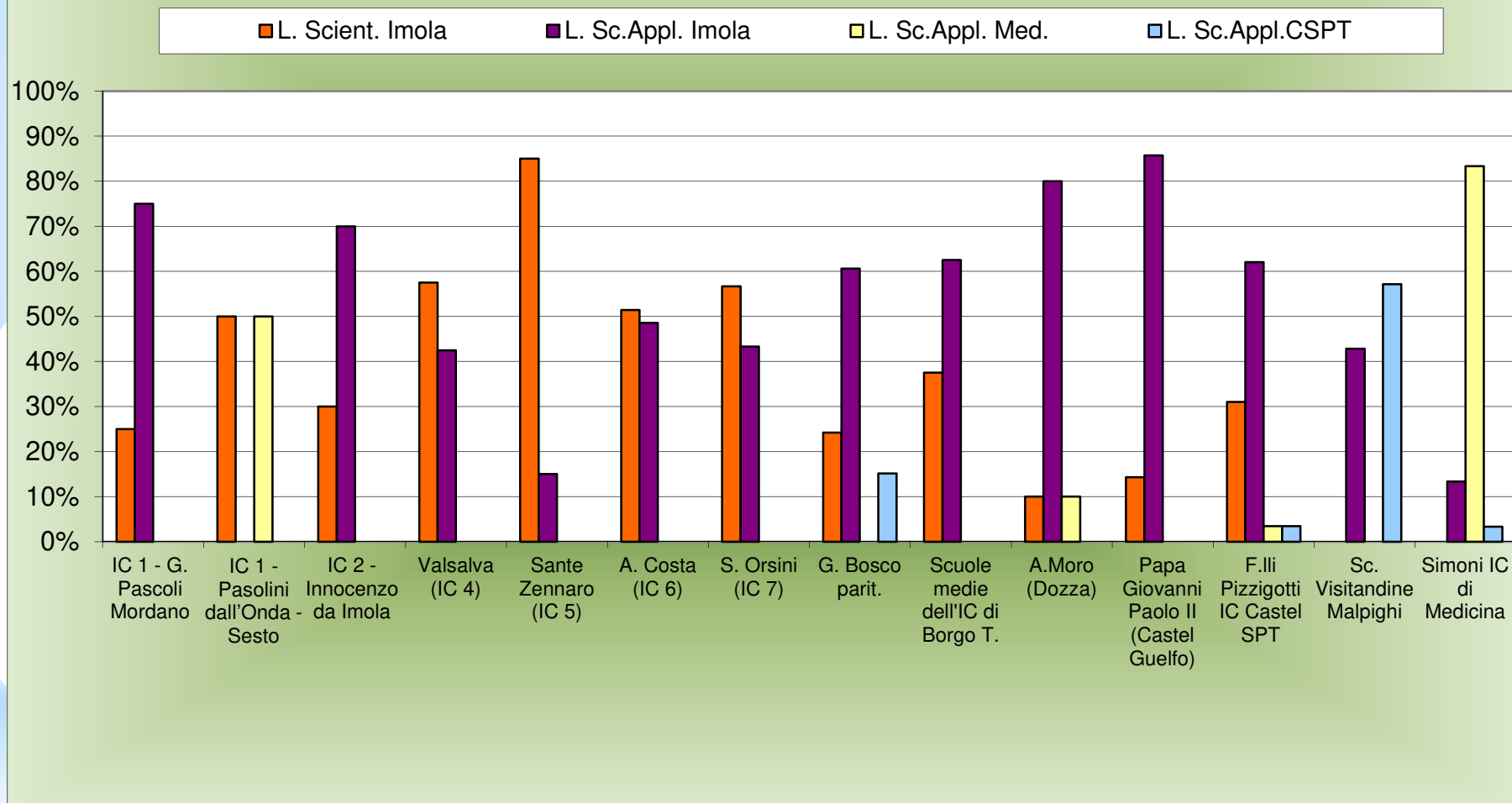


Ciss/t via Boccaccio n.27 Imola (BO)

tel. 0542.603244 fax 0542.34895

E-mail: cisst@nuovocircondarioimolese.it

Distribuzione studenti scuole medie Circondario nei licei scientifici a.s. 2019-20

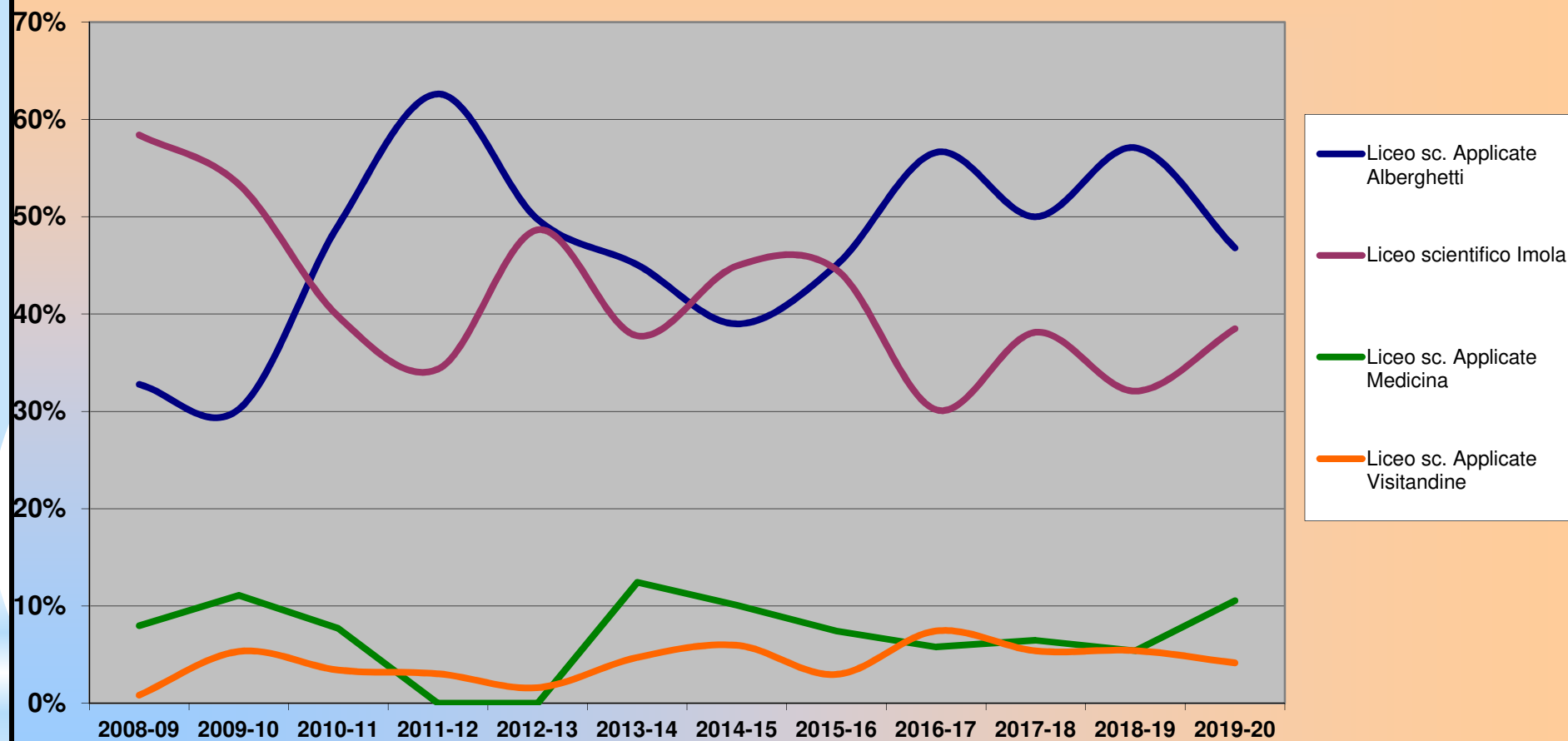


Ciss/t via Boccaccio n.27 Imola (BO)

tel. 0542.603244 fax 0542.34895

E-mail: cisst@nuovocircondarioimolese.it

Andamento iscrizioni studenti scuole medie del Circondario ai licei scientifici anni 2008-2019



Ciss/t via Boccaccio n.27 Imola (BO)
tel. 0542.603244 fax 0542.34895
E-mail: cisst@nuovocircondarioimolese.it

I dati delle iscrizioni alle classi 1° delle Scuole Secondarie di 2° grado del Circondario imolese vengono raccolti ogni anno dal Distretto per l'Istruzione Ciss/T, elaborati e pubblicati sul sito:

www.nuovocircondarioimolese.it

PRESIDENTE

Sindaco delegato Gabriele Meluzzi

DIRETTORE

Prof. Enrico Michelini

Elaborazione statistica e cura della pubblicazione:

Dott.ssa Borzatta Daniela

Coordinatore del Distretto Ciss/T

Ciss/t via Boccaccio n.27 Imola (BO)
tel. 0542.603244 fax 0542.34895
E-mail: cisst@nuovocircondarioimolese.it

